

Notice PixLED™

PixLED™ est une marque de la société PIXLUM®

A lire avant installation

TBTS 12 Volts AC



IP20



RoHS COMPLIANT



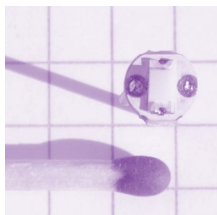
27.03.2015

NF EN 60 598-1 et 60 598-2-1 - MTBF: 40 000 Hrs - Angle 120°

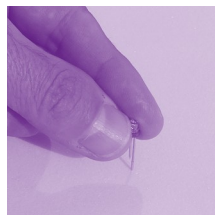
La collection



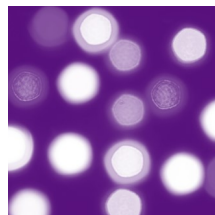
Les points lumineux PixLED™ répondent aux normes européennes les plus exigeantes.



Leur petitesse en fait un ensemble de luminaires décoratifs discrets et esthétiques.



Simple à positionner, faciles à déplacer, ils offrent à vos créations une modularité sans égal.



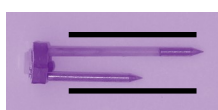
Disponibles en plusieurs intensités et coloris, vous pourrez laisser libre cours à vos envies créatives.

Attention



- ▶ Les points lumineux PixLED™ ne doivent être utilisés qu'en association avec les produits issus de la gamme PIXLUM® installés dans les règles de l'art.
- ▶ Ils doivent être gardés hors de portée des enfants en raison de leur taille.
- ▶ Leur température de fonctionnement peut atteindre 60°C. Ne pas les recouvrir ou les laisser en contact avec des produits sensibles à la chaleur.
- ▶ En fonctionnement, prévenir tout risque de choc.

Installation



- ▶ Assurez-vous que les broches de votre PixLED™ soient bien parallèles et que sa broche longue est couverte de l'isolant PIXLUM®.
- ▶ Mettez votre panneau PixBOARD™ sous tension. Si vous utilisez un panneau PixBOARD™ plâtre, utilisez l'outil PixTOOL™ double pour préparer l'insertion du luminaire. Si les trous sont difficiles à voir, utilisez une lampe de poche (par exemple).
- ▶ Punaisez votre PixLED™ délicatement et perpendiculairement au panneau. Enfoncez-la jusqu'à sa base. Elle s'allume.
- ▶ Répétez cette opération avec vos points lumineux PixLED™ jusqu'à la réalisation de votre décor.
- ▶ Attention : veillez à ne pas dépasser la capacité de votre transformateur 150W. Pour calculer la consommation de votre création, consultez les puissances individuelles des points lumineux dans le tableau ci-dessous.

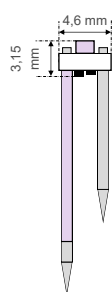


En cas de dysfonctionnement



- ▶ Si votre PixLED™ ne s'allume pas, commencez par vous assurer que l'installation est sous tension. Si c'est le cas, repiquez votre LED ou remplacez-la.
- ▶ Si toutes les PixLED™ s'éteignent ou clignotent, la dernière insérée est défectueuse. Remplacez-la.

Références et désignations



- ▶ La gamme PixLED™ comprend 6 couleurs et 2 teintes de blanc. Les PixLEDs™ blancs existent en trois niveaux de luminosité pour vous permettre de créer des effets d'intensité.

Coloris	Référence	Luminosité	Puissance	Qté
Rose	41215101	550 mcd	0.21 W	100 PixLED™ par boîte
Bleu	41214201	480 mcd	0.21 W	
Vert	41215301	570 mcd	0.21 W	
Jaune	41194401	480 mcd	0.19 W	
Or	41194501	480 mcd	0.19 W	
Rouge	41195601	525 mcd	0.19 W	
Blanc Chaud*	41122731	250 mcd	0.12 W	
Blanc Chaud*	41165731	520 mcd	0.16 W	
Blanc Chaud*	4118A731	1010 mcd	0.18 W	
Blanc Froid*	41122861	260 mcd	0.12 W	
Blanc Froid*	41165861	510 mcd	0.16 W	
Blanc Froid*	4118A861	1020 mcd	0.18 W	

Blanc froid = 6100°K - Blanc Chaud = 3000°K

PIXLUM

97, chemin de Massotté
85300 SOULLANS - FRANCE

Téléphone: +33 (0)9 67 39 63 67

Email: contact@pixlum.com

Site Web: www.pixlum.com